

Aviso de Ciclón Tropical en el Océano Pacífico

No. Aviso: 24

Ciudad de México a 26 de Julio del 2017.

Emisión: 04:15h

Servicio Meteorológico Nacional, fuente oficial del Gobierno de México, emite el siguiente aviso:

Síntesis:"HILARY" HURACÁN CATEGORÍA 2

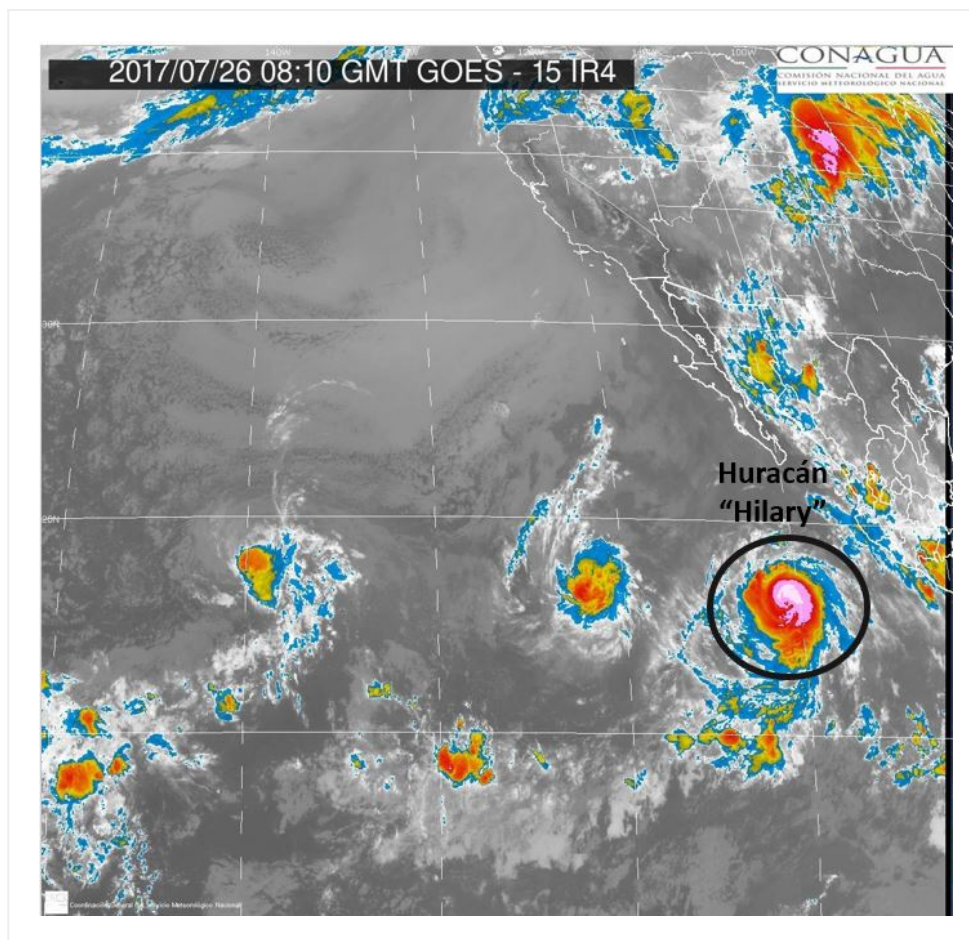


Imagen de satélite

Situación Actual:

"Hilary" es un huracán categoría 2, mantiene su desplazamiento hacia el oeste-noroeste.

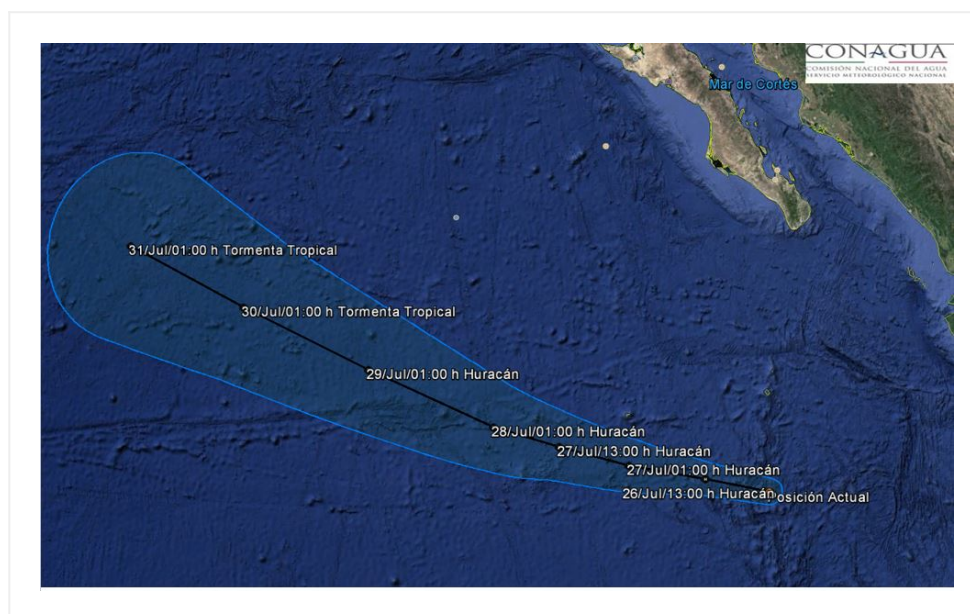
Condiciones Actuales			
Hora local (hora gmt)	04:00 (9:00 GMT)		
Ubicación del centro del ciclón	<table border="1" style="width: 100%; border-collapse: collapse;"> <tr> <td style="width: 50%; text-align: center;">Latitud Norte: 16.3°</td> <td style="width: 50%; text-align: center;">Longitud Oeste: 111.0°</td> </tr> </table>	Latitud Norte: 16.3°	Longitud Oeste: 111.0°
Latitud Norte: 16.3°	Longitud Oeste: 111.0°		
Distancia al lugar más cercano	275 km al sur de Isla Socorro, Col. 740 km al sur de Cabo San Lucas, BCS.		
Desplazamiento actual:	Oeste-noroeste (285°) a 19 km/h		
Vientos máximos [km/h]:	<table border="1" style="width: 100%; border-collapse: collapse;"> <tr> <td style="width: 50%; text-align: center;">Sostenidos: 165 km/h</td> <td style="width: 50%; text-align: center;">Rachas: 205 km/h</td> </tr> </table>	Sostenidos: 165 km/h	Rachas: 205 km/h
Sostenidos: 165 km/h	Rachas: 205 km/h		
Presión mínima central [hpa]:	973 hPa		
Comentarios adicionales	Se prevé oleaje elevado de 2.5 a 3.5 mts en costas de Michoacán, Colima y Sinaloa, así como de 3 a 3.5 mts en las costas de Jalisco.		
Recomendaciones	Extremar precauciones a la población en general en las zonas de los estados mencionados por lluvias, viento y oleaje (incluyendo la navegación marítima) y atender las recomendaciones emitidas por las autoridades del Sistema Nacional de Protección Civil, en cada entidad.		

Extensión en cuadrantes de radios de vientos y oleaje

Radio de vientos de 120 km/h	30 km NE	20 km SE	20 km SO	30 km NO
Radio de vientos de 95 km/h	55 km NE	55 km SE	35 km SO	55 km NO
Radio de vientos de 63 km/h	150 km NE	95 km SE	95 km SO	130 km NO
Oleaje 4 m	165 km NE	165 km SE	165 km SO	165 km NO

PRONÓSTICO VALIDO AL DÍA/HORA LOCAL TIEMPO CENTRO	LATITUD NORTE	LONG. OESTE	VIENTOS [Km/h]	CATEGORÍA	UBICACIÓN (en km)
26/13h	16.7	112.7	175/215	Huracán categoría II	740 km al sur-suroeste de Cabo San Lucas, BCS.
27/01h	17.1	114.7	165/205	Huracán categoría II	810 km al suroeste de Cabo San Lucas, BCS.
27/13h	17.6	116.5	155/195	Huracán categoría II	900 km al suroeste de Cabo San Lucas, BCS.
28/01h	18.1	118.2	150/185	Huracán categoría I	960 km al suroeste de Cabo San Lázaro, BCS.
29/01h	19.5	121.5	140/165	Huracán categoría I	1,115 km al oeste-suroeste de Cabo San Lázaro, BCS.

PRONÓSTICO VALIDO AL DÍA/HORA LOCAL TIEMPO CENTRO	LATITUD NORTE	LONG. OESTE	VIENTOS [Km/h]	CATEGORÍA	UBICACIÓN (en km)
30/01h	21.0	125.0	100/120	Tormenta Tropical	1,325 km al oeste-suroeste de Punta Abreojos, BCS.
31/01h	22.5	128.5	65/85	Tormenta Tropical	1,475 km al oeste-suroeste de Punta Eugenia, BCS.



Trayectoria pronóstico del Huracán "Hilary"

Aviso No.	Fecha / Hora local CDT	Lat. Norte	Long. Oeste	Distancia más cercana (km)	Viento m _{íx.} / rachas	Categoría	Avance
1	21 jul / 10:00	9.0	93.5	A 815 km al sur-sureste de Puerto Ángel, Oax., y a 1120 km al sureste de Acapulco, Gro.	55/75	Depresión Tropical	Oeste (280°) a 22 km/h
2	21 jul / 16:00	9.0	94.7	770 km al sur-sureste de Puerto Ángel, Oax.	55/75	Depresión Tropical	Oeste (280°) a 22 km/h
3	21 jul / 22:00	9.4	95.7	705 km al sur de Puerto Ángel, Oax. 950 km al sur-sureste de Acapulco, Gro.	55/75	Depresión Tropical	Oeste (280°) a 22 km/h
04	22 jul / 4:00	9.6	96.6	680 km al sur de Puerto Ángel, Oax.	55/75	Depresión Tropical	Oeste-noroeste (285°) a 20 km/h

05	22 jul / 10:00	10.0	98.2	A 660 km al sur-suroeste de Puerto Ángel, Oax., y a 790 km al sur-sureste de Acapulco, Gro.	55/75	Depresión Tropical	Al oeste-noroeste (290°) a 19 km/h
6	22 jul / 16:00	10.5	99.3	A 715 km al sur de las costas de Acapulco, Gro., y a 1,085 km al sur-sureste de Manzanillo, Col.	55/75	Depresión Tropical	Oeste-noroeste (290°) a 20 km/h
7	22 jul / 22:00	11.5	100.2	600 km al sur de Acapulco, Gro. 940 km al sur-sureste de Manzanillo, Col.	65/85	Tormenta Tropical	Oeste-noroeste (300°) a 22 km/h
8	23 jul / 04:00	12.5	101.6	520 km al sur-suroeste de Acapulco, Gro. 780 km al sur-sureste de Manzanillo, Col.	65/85	Tormenta Tropical	Oeste-noroeste (300°) a 24 km/h
9	23 jul / 10:00	12.7	102.3	A 525 km al sur-suroeste de Acapulco, Gro., y a 730 km al sur-sureste de Manzanillo, Col.	75/95	Tormenta Tropical	Al oeste-noroeste (290°) a 17 km/h
10	23 jul / 16:00	13.2	102.9	660 km al sur-suroeste de Manzanillo, Col., y a 515 al sur-suroeste de Zihuatanejo, Gro.	95/110	Tormenta Tropical	Oeste-noroeste (295°) a 15 km/h
11	23 jul / 22:00	13.6	103.5	605 km al sur de Manzanillo, Col., y a 790 al sur-sureste de Cabo Corrientes, Jal.	110/140	Tormenta Tropical	Oeste-noroeste (300°) a 15 km/h
12	24 jul / 4:00	14.0	103.8	470 km al sur-suroeste de Lázaro Cárdenas, Mich. y 560 km al sur de Manzanillo, Col.	120/150	Huracán categoría I	Oeste-noroeste (300°) a 13 km/h
13	24 jul / 10:00	14.1	104.2	A 475 km al sur de Punta San Telmo, Mich., y a 545 km al sur de Manzanillo, Col.	130/155	Huracán categoría I	Oeste-noroeste (295°) a 13 km/h
14	24 jul / 13:00	14.3	104.6	A 460 km al sur-suroeste de Punta San Telmo, Mich., y a 525 km al sur de Manzanillo, Col.	130/155	Huracán categoría I	Oeste-noroeste (295°) a 13 km/h

15	24 jul / 16:00	14.5	104.9	451 km al sur-suroeste de Punta San Telmo, Mich., y a 505 km al sur de Manzanillo, Col.	140/165	Huracán categoría I	Oeste-noroeste (300°) a 13 km/h
16	24 jul / 19:00	14.5	104.9	455 km al sur-suroeste de Punta San Telmo, Mich., y a 505 km al sur de Manzanillo, Col.	140/165	Huracán categoría I	Oeste-noroeste (300°) a 13 km/h
17	24 jul / 22:00	15.0	105.7	470 km al sur-suroeste de Manzanillo, Col., y a 980 km al sur-sureste Cabo San Lucas, BCS.	155/195	Huracán categoría II	Oeste-noroeste (300°) a 15 km/h
18	25 jul / 01:00	15.1	106.1	475 km al sur-suroeste de Manzanillo, Col. 950 km al sur-sureste de Cabo San Lucas, B.C.S.	155/195	Huracán categoría II	Oeste-noroeste (300°) a 15 km/h
19	25 jul / 04:00	15.3	106.7	480 km al suroeste de Punta San Telmo, Mich. 575 km al sur de Cabo Corrientes, Jal. 910 km al sur-sureste de Cabo San Lucas, B.C.S.	165/205	Huracán categoría II	Oeste-noroeste (290°) a 17 km/h
20	25 jul / 07:00	15.4	107.2	505 km al sur-suroeste de Manzanillo, Col. 575 km al sur de Cabo Corrientes, Jal. 870 km al sur-sureste de Cabo San Lucas, B.C.S.	165/205	Huracán categoría II	Oeste-noroeste (290°) a 17 km/h
21	25 jul / 10:00	15.3	107.8	A 510 km al sureste de Isla Socorro, Col., y a 875 km al sur-sureste de Cabo San Lucas, B.C.S.	165/205	Huracán categoría II	Oeste-noroeste (285°) a 19 km/h
22	25 jul / 16:00	15.5	108.8	A 430 km al sur-sureste de Isla Socorro, Col., y a 830 km al sur de Cabo San Lucas, B.C.S	165/205	Huracán categoría II	Oeste-noroeste (285°) a 19 km/h
23	25 jul / 22:00	16.0	109.8	A 330 km al sur-sureste de Isla Socorro, Col., y a 765 km al sur de Cabo San Lucas, B.C.S.	165/205	Huracán categoría II	Oeste-noroeste (285°) a 19 km/h
24	26 jul / 04:00	16.3	111.0	275 km al sur de Isla Socorro, Col. 740 km al sur de Cabo San Lucas, BCS.	165/205	Huracán categoría II	Oeste-noroeste (285°) a 19 km/h

**EL SIGUIENTE AVISO SE EMITIRÁ A LAS 10:15 HRS TIEMPO DEL CENTRO O ANTES SI OCURREN
CAMBIOS SIGNIFICATIVOS**

Pronosticador: Rafael Trejo V.

Revisó: Josué Manuel Montiel López